



ECOWAS COMMISSION  
COMMISSION DE LA CEDEAO  
COMISSÃO DA CEDEAO

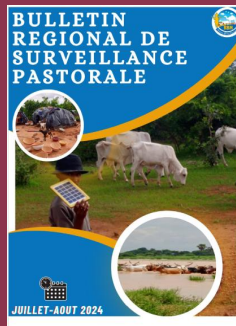


Projet de Recherche et Innovation pour des  
Systèmes agro-pastoraux productifs, résilients  
et sains en Afrique de l'Ouest (PRISMA)



# PARTAGE DES INFORMATIONS RELATIVES AUX BANQUES D'ALIMENT BETAIL AU SAHEL (MALI, BURKINA FASO ET NIGER) : SUIVI DES STOCKS

Livrable 3



Réalisé avec l'appui technique de :



Agences de mise en œuvre du PRISMA :



Mars 2025

[www.ecowas.int](http://www.ecowas.int)  
[www.araa.org](http://www.araa.org)



ECOWAS COMMISSION  
COMMISSION DE LA CEDEAO  
COMISSÃO DA CEDEAO



**Projet de Recherche et Innovation pour des  
Systèmes agro-pastoraux productifs,  
résilients et sains en Afrique de l'Ouest  
(PRISMA)**

**Composante 2. Projet Innovation-Information pour le Renforcement de  
l'Efficacité des Banques d'Aliments du Bétail au Sahel - INNO-REBAB**

**ACCORD DE SUBVENTION N° 2023/CAERE/ARAA/CEDEAO - FOOD/2021/425-850, POUR LA MISE EN ŒUVRE  
DU PROJET INNO-REBAB DANS LE CADRE DU PRISMA**

**CONTRAT DE SERVICE OXFAM- OTC-AECID POUR PRISMA OBJECTIF SPECIFIQUE DU PROJET 2 - DOSSIER N°  
2023/CTR/090028**

**PARTAGE DES INFORMATIONS RELATIVES  
AUX BANQUES D'ALIMENT BETAAIL AU  
SAHEL (MALI, BURKINA FASO ET NIGER) :  
SUIVI DES STOCKS**

**LIVRABLE 3**

Réalisé avec l'appui technique de :



**OXFAM**

Agences de mise en œuvre du PRISMA :



## TABLE DES MATIERES

<b>1.</b>	<b>INTRODUCTION .....</b>	<b>3</b>
1.1.	CONTEXTE ET JUSTIFICATION.....	3
1.2.	OBJECTIF GENERAL DU PROJET .....	3
1.3.	OBJECTIFS SPECIFIQUES.....	3
1.4.	RESULTATS ATTENDUS.....	3
<b>2.</b>	<b>PARTAGE DES INFORMATIONS RELATIVES AUX BANQUES D'ALIMENT BETAIL SONT : SUIVI DES STOCKS (R2).....</b>	<b>4</b>
2.1.	ENQUETES D'EVOLUTION DES STOCKS ET SUIVI DE L'ACCES DES BAB).....	4
2.2.	ÉLABORATION DE BULLETIN SUR LA SECURITE ALIMENTAIRE ET NUTRITIONNELLE (SAN).....	5
2.3.	PLATEFORME INTERACTIVE EN LIGNE D'ACCES PUBLIC .....	6

## LISTE DES FIGURES

FIGURE 1. DISPOSITIF DE COLLECTE DES DONNEES ET D'ANALYSE .....	<b>4</b>
FIGURE 2. BUSINESS PANEL GOOGLE LOOKER : STOCK ET PRIX MOYEN DES VARIETES D'AB SUR L'ENQUETE DE SUIVI ET ACCES SECURISE AUX BAB.....	<b>5</b>
FIGURE 3. BULLETINS BIMESTRIELS REGIONAUX .....	<b>6</b>
FIGURE 4. PLATEFORME INTERACTIVE .....	<b>6</b>

## **1. INTRODUCTION**

### **1.1. Contexte et justification**

Le Sahel fait face à une forte variabilité climatique, marquée par des sécheresses récurrentes qui fragilisent l'accès aux ressources fourragères et accentuent la vulnérabilité des éleveurs. Ces difficultés sont aggravées par l'insécurité, limitant la mobilité pastorale. Dans ce contexte, les Banques d'Aliments pour Bétail (BAB) apparaissent comme une solution stratégique, en stabilisant les prix et en facilitant l'accès aux aliments durant les périodes critiques.

L'usage d'aliments pour bétail comme complément au pâturage est répandu, surtout en période de soudure. Toutefois, leur coût augmente en cas de sécheresse, rendant leur accès plus difficile. Face à cela, les BAB offrent une réponse structurée, avec un modèle de gestion qui permet de reconstituer les stocks, contrôler les marges et limiter la spéculation.

Dans cette optique, Oxfam et ses partenaires (RBM, TASSAGH, CRUS, RECOPA) ont lancé le projet INNO-REBAB, soutenu par l'ARAA CEDEAO, pour renforcer les capacités des BAB à travers des pratiques de gestion améliorées et une plus grande résilience face aux variations du marché. Une enquête de base de données et une plateforme interactive a été mis en place, permettant de faire l'état des lieux des BAB dans les trois pays.

### **1.2. Objectif général du projet**

Contribuer à l'amélioration de la disponibilité et l'accès à l'aliment bétail de qualité en Afrique de l'Ouest, à travers une meilleure production et organisation de la distribution.

### **1.3. Objectifs spécifiques**

Renforcer les capacités de distribution d'aliments pour les Banques d'Aliment Bétail (BAB) et pour les éleveurs/ses transhumants.

### **1.4. Résultats attendus**

- **R1** : L'État des lieux des Banques d'Aliment Bétail (BAB) est disponible pour les organisations gérant des BAB et pour leurs usagers.
- **R2** : Les informations relatives aux banques d'aliment bétail sont partagés aux éleveurs/ses via les plateformes existantes.
- **R3** : Des mécanismes garantissant la réservation et l'achat d'AB pour les périodes de soudure sont mis en place.

- **R4** : Des analyses des besoins et des procédures d'importation exceptionnelle d'AB sont effectives pendant les crises pastorales.

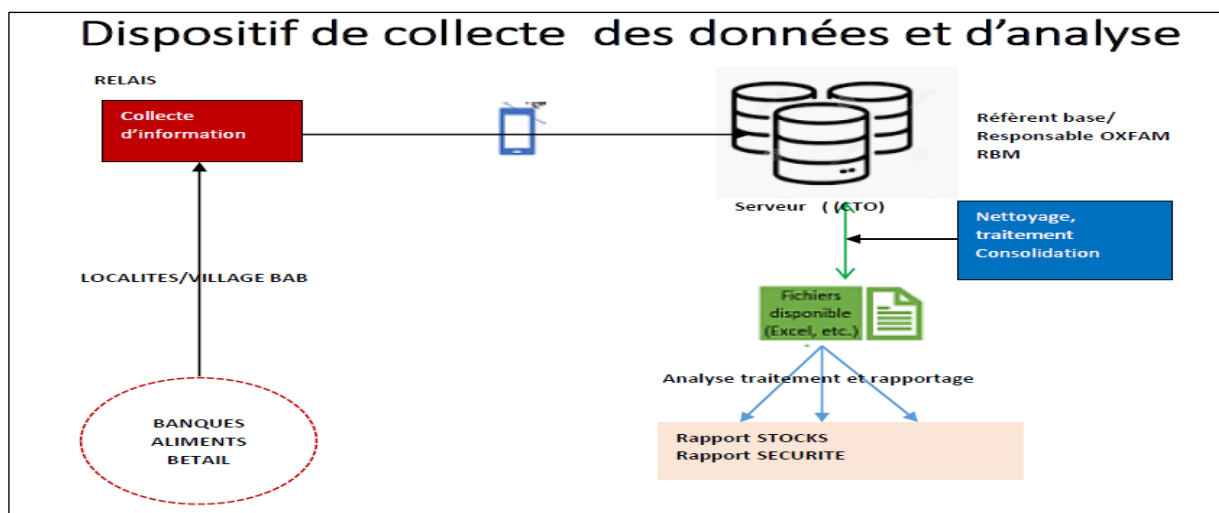
## 2. PARTAGE DES INFORMATIONS RELATIVES AUX BANQUES D'ALIMENT BETAIL SONT : SUIVI DES STOCKS (R2)

### 2.1. Enquêtes d'évolution des stocks et suivi de l'accès des BAB)

Afin d'améliorer l'accès et la disponibilité des aliments pour le bétail et de gérer les risques des enquêtes seront menées pour recueillir des informations d'intérêt pour les éleveurs/ses auprès les BAB. Les informations collectées seront diffusées aux éleveurs/ses.

#### 2.1.1. Méthodologie

- Identification des BAB selon certains critères (processus inclusif)
- Conception du formulaire de collecte des données
- Configuration du formulaire (Smartphones, Survey CTO)
- Formation des points focaux et des enquêteurs en ligne et en présentielle
- Collecte mobile de données sur le terrain.
- Analyse des résultats



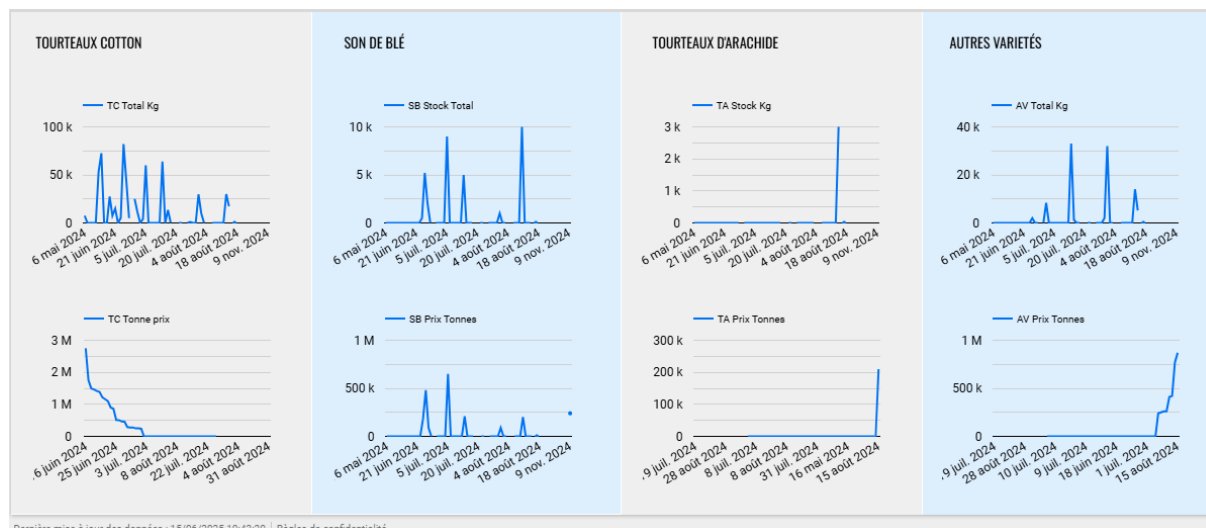
**Figure 1. Dispositif de collecte des données et d'analyse**

Le dispositif mis en place pour la collecte des données sécuritaires a été soigneusement conçu pour garantir la précision et la fiabilité des informations mais aussi d'assurer un suivi régulier et rigoureux

pendant la période de soudure pastorale, avec des cycles de collecte bimensuels permettant d'obtenir des informations actualisées et pertinentes.

## 2.1.2. Panel d'enquête BAB sur le suivi et la sécurité des banques d'alimentation

<https://lookerstudio.google.com/reporting/9e5d6c78-7021-4e6f-a0f9-2ca299bc0a9b>



**Figure 2. Business panel Google Looker : stock et prix moyen des variétés d'AB sur l'enquête de suivi et accès sécurisé aux BAB**

## 2.2. Élaboration de Bulletin sur la Sécurité Alimentaire et Nutritionnelle (SAN)

### 2.2.1. Méthodologie

- Actualisation des formulaires (Extension de la couverture géographique du bulletin, notamment dans les zones d'intervention INNO-REBAB)
- Formation/recyclage des relais veille pastoraux (40 relais veille pastorale)
- Collecte hebdomadaire des données par les relais à partir de mai 2024 ;
- Les circuits : relais pastoraux, points focaux veille, Points focaux vers la Coordination technique régionale (CTR) du RBM à Niamey ;
- Renforcement dispositifs et élargissement du maillage géographique du dispositif de veille ;
- 40 relais formés sur le dispositif de veille RBM ;
- Bases de données de veille couvrant régions du Sahel, Centre-Nord et Nord. (BFA) : Koulikoro, Sikasso (Mali) Zinder, Tahoua, Dosso, Tillabéry et Maradi (Niger) ;

## 2.2.2. Bulletins bimestriels régionaux intégrant les données des zones de couverture du projet

[https://www.maroobe.com/images/DOCS/Bulletins%20veille/BULLETIN\\_REGIONAL\\_JUILLET\\_AO%C3%9BT\\_2024.pdf](https://www.maroobe.com/images/DOCS/Bulletins%20veille/BULLETIN_REGIONAL_JUILLET_AO%C3%9BT_2024.pdf)



Figure 3. Bulletins bimestriels régionaux

## 2.3. Plateforme interactive en ligne d'accès public

<https://app.powerbi.com/view?r=eyJrIjoiaNzgzYWJINTAtMDIOMC00OTVILWE5YmEtMmJjMjY5YjlxNTU3liwidCI6ImZmMTA1ZDRmLTAzOWYtNDQ0Zi1iZDZmLTBIZDFIMzVkYWVmNCIsImMiOjhh9>

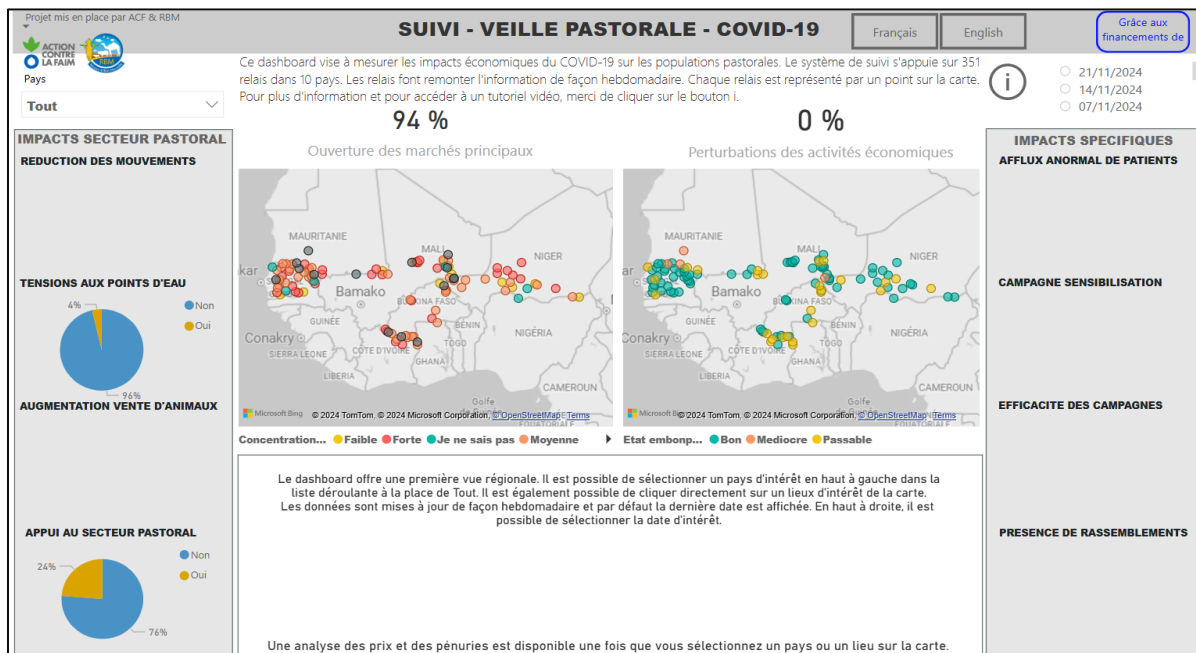


Figure 4. Plateforme interactive

Cette plateforme interactive, c'est :

- 22 indicateurs ou paramètres qui sont suivis périodiquement ;
- les indicateurs suivis sont entre autres : ouvertures des principaux marchés, état d'embonpoint des animaux et évolution des ventes, concentration d'animaux et mouvements habituels des transhumants dans votre zone, prix et pénurie des denrées de première nécessité pour l'alimentation humaine et du bétail, ...



---

## CONTACT

Agence régionale pour l'agriculture et l'alimentation (ARAA)

4<sup>ème</sup> et 5<sup>ème</sup> Étages, Immeuble de la CRBC, Place de la Réconciliation, Quartier Atchanté  
01 BP 4817 Lomé 01, Togo



+228 22 21 40 03



[araa@araa.org](mailto:araa@araa.org)



[www.araa.org](http://www.araa.org)



[@araaraaf](https://www.facebook.com/araaraaf)



[@ARAA\\_CEDEAO](https://twitter.com/ARAA_CEDEAO)

---